

NURAGUS

FRANCO GARDIERI
ARCHITETTO

COMUNE DI NURAGUS
C:\Cartogr\Nurag\Nuragus.tif
PROVINCIA DI NURBO

Genio In Onda 1987 - Pigi. Onda del Piano di Poggi

PIANO URBANISTICO COMUNALE
IN ADEGUAMENTO AL "PIANO TERRITORIALE PAESISTICO"
n° 12 della GIARA DI GESTURI, GENONI E MONTE ARCI

Febbraio 99

Oggetto: Carta della pianificazione del territorio urbano
planimetria 1:2.000 **Al. C.6**

Il Sindaco
dr. SALVATORE TODDE

Redatto da:
Arch. FRANCO GARDIERI

ZONE OMOGENEE

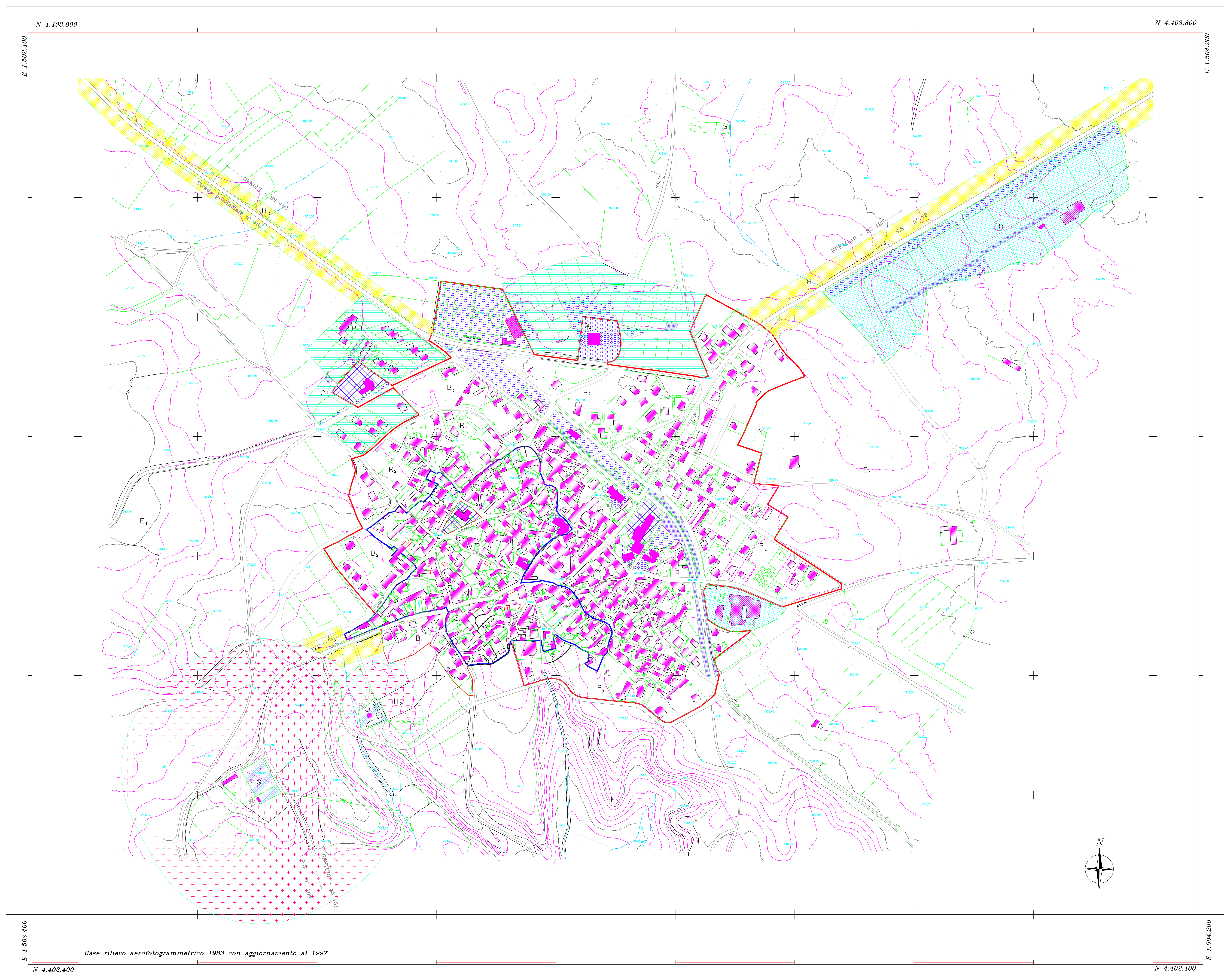
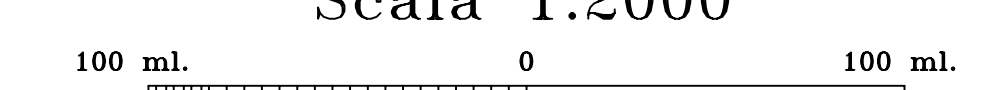
- A Zona A - Centro Storico mq. 80.690
- B₁ Zona B₁ - Completamento Residenziale mq. 97.126
- B₂ Zona B₂ - Completamento Residenziale mq. 211.510
- C Zona C - Espansione Residenziale mq. 69.730
- D Zona D - Industriale artigianale Commerciale mq. 71.748
- E Zona E - Agricola
- G Zona G - Servizi Generali mq. 4.345
- H₁ Zona H₁ - Rispetto Cimiteriale
- H₂ Zona H₂ - Rispetto Impianto Depurazione
- H₃ Zona H₃ - Rispetto Stradale

AREE DI SERVIZIO

- S₁ S₁ - Aree per l'Istruzione mq. 8.219
 - S₂ S₂ - Aree per Attrezzature di Interesse Comune mq. 8.187
 - S₃ S₃ - Aree per Spazi Pubblici Attrezzati a Parco per il Gioco e lo Sport mq. 39.503
 - S₄ S₄ - Aree per Parcheggi Pubblici mq. 7.663
- Aree e edifici pubblici o con carattere pubblico esistenti
Individuazione e descrizione
- ZONA A
 - S₁ 3 - Scuola materna mq. 1761
 - S₂ 4 - Chiesa mq. 768
 - S₃ 5 - Cassa Comunale mq. 281
 - S₄ 6 - Mercato mq. 38
 - ZONA B
 - S₁ 7 - Scuola Elementare mq. 3211
 - S₁ 11 - Scuola Media mq. 3247
 - S₂ 8 - Municipio mq. 689
 - S₂ 9 - Porte e ambulatorio mq. 666
 - S₂ 10 - Caserma mq. 1.008
 - S₂ 1 - Casa di riposo mq. 4539
 - S₃ 2 - Stazione e aree verdi mq. 23.985
 - S₄ Parcheggi pubblici mq. 4.985
- Altri edifici
- 12 - Cimitero
 - 13 - Casificio
 - 14 - Depuratore

CURVE EQUIDISTANZA ml. 2.00
DIRETTRICI EQUIDISTANZA ml. 10.00

Scala 1:2000



Base rilievo aerofotogrammetrico 1983 con aggiornamento al 1997

E. 1.502.400

E. 1.504.200

N 4.402.400

N 4.402.400